

## Édito



### 20 ans, ça se fête !

#### La MDPH fête ses 20 ans : une journée inclusive et festive ouverte à tous

Cette année, la MDPH fête un anniversaire important : **20 ans d'engagement au service des personnes en situation de handicap** depuis l'ouverture de ses portes le **3 avril 2006**. Pour marquer cet événement, nous avons le plaisir de vous inviter à une journée festive et inclusive qui aura lieu le **samedi 30 mai, de 11h à 18h**, à l'**Hôtel Consulaire à Tours**.

Plus qu'une célébration, cette journée se veut **un temps de rencontre, de découverte et de partage**, ouvert à toutes et à tous. Elle mettra en lumière tout ce qui existe aujourd'hui en Indre-et-Loire pour favoriser l'accessibilité et la participation des personnes en situation de handicap : culture, sport, lecture, patrimoine, citoyenneté... autant de domaines à explorer ensemble.

Conçue de manière **collective**, avec les directions du Conseil départemental, les associations et de nombreux partenaires, cette journée proposera un programme riche et accessible : remise de labels parasport à des clubs sportifs inclusifs, animations culturelles, danse inclusive, chants signés, témoignages d'auteurs en situation de handicap, expositions, Ciné Relax et la présence de nombreuses **associations**.

Cet anniversaire sera aussi l'occasion de **renforcer le lien entre les professionnels du Département et le public accompagné au quotidien**.

Pensé comme un **événement ludique, convivial et inclusif**, cet anniversaire souhaite célébrer vingt ans d'engagement au service des droits, de l'autonomie et de la participation des personnes en situation de handicap.

Nous espérons vous y retrouver nombreuses et nombreux !

**Madame Cécile CHEVILLARD, Vice-présidente du Conseil départemental en charge de l'Autonomie, Personnes âgées et Personnes en situation de handicap.**

## UNE

### La MDPH hier et aujourd'hui : une activité multipliée face à des besoins croissants

Créées en 2005 pour simplifier les démarches des personnes en situation de handicap, les Maisons départementales des personnes handicapées (MDPH) ont profondément évolué. En vingt ans, leur activité s'est fortement développée, reflet d'une meilleure connaissance des droits mais aussi de besoins plus nombreux et plus complexes.

#### À la création : des missions fondatrices

À ses débuts, la MDPH traite avant tout des demandes de reconnaissance administrative du handicap. En 2006, un peu plus de 9 100 personnes déposent un dossier dans le département. Les situations sont souvent plus simples : une personne, une demande, une décision. Les parcours de vie sont encore peu pris en compte.

#### Aujourd'hui : une activité en forte croissance et davantage structurée

En 2025, 14 643 personnes déposent un dossier, soit une augmentation de plus de 60 %. Le nombre total de demandes illustre cette transformation : on passe de 18 889 demandes en 2006 à plus de 41 800 en 2025. L'évolution du nombre de dossiers concerne aussi bien les enfants que les adultes. Pour les adultes, 12 348 personnes expriment plus de 33 000 demandes en 2025.

L'activité liée aux enfants progresse nettement, tout comme les demandes de prestation de compensation du handicap.

Pour répondre, les moyens ont été renforcés : les effectifs passent de 26,9 équivalents temps plein en 2006 à 45,9 en 2025. Malgré cette hausse d'activité, les délais de traitement restent maîtrisés : autour de 4,4 mois en moyenne en 2025, 3,2 mois pour les enfants.

En 2025, plus de 52 000 habitants du département disposent d'au moins un droit ouvert, soit 8,4 % de la population.

#### Ce qui a changé pour les usagers

La MDPH contribue à travers l'ouverture des droits à l'accompagnement des parcours de vie (scolarité, maintien à domicile, emploi, parentalité ou vieillissement) en collaborant de façon étroite avec le Conseil départemental et ses partenaires (CAF, Education nationale, France Travail, etc.). La MDPH est également devenue un acteur central de l'accompagnement des parcours des personnes en rupture ou risque de rupture.

En 20 ans, la MDPH 37 a ainsi adapté ses pratiques aux évolutions législatives tout en renforçant la proximité avec les usagers.

## INFORMATIONS MDPH

### # ADRESSE

38, rue Édouard-Vaillant - CS 14233 - 37042 TOURS CEDEX 1  
Tél : 02 47 75 26 66  
Mail : [info@mdph37.fr](mailto:info@mdph37.fr)  
Site : [www.mdph37.fr](http://www.mdph37.fr)

### # HEURES D'OUVERTURE

Ouverture du lundi au vendredi de 8 h 30 à 12 h 30  
Un numéro de téléphone unique : 02 47 75 26 66  
de 13 h 30 à 16 h 30, les lundis, mardis, mercredis et vendredis

**Fermeture de la MDPH tous les jeudis après-midi**

### # RÉSEAUX

Suivez-nous sur :



Facebook **MDPH 37**

LinkedIn **MDPH 37**

# VIE DE LA MDPH

## Prochaine réunion d'information à destination des professionnels et partenaires

Le deuxième temps d'échanges de l'année aura lieu le 1<sup>er</sup> octobre de 14H à 17H à la Maison des sports (Parçay-Meslay) autour des prestations et leurs critères d'éligibilité.

N'hésitez pas à vous inscrire :



## La MDPH 37 sur les réseaux sociaux

Depuis 20 ans, la MDPH 37 accompagne les personnes en situation de handicap et leurs proches en Touraine. Proche de ses partenaires et des associations, elle partage beaucoup d'informations.

Pour être plus proche de vous, une page Facebook MDPH 37 et une page LinkedIn MDPH 37 ont été créées. N'hésitez pas à nous suivre !



## Pour une évaluation juste des besoins

Depuis 2023, la prestation de compensation du handicap peut être accordée aux personnes en situation de handicap liée à des altérations des fonctions mentales, cognitives, psychiques, dont les troubles neurodéveloppementaux.

Pour évaluer les conséquences de ces troubles, l'équipe pluridisciplinaire de la MDPH a besoin d'éléments concrets sur les impacts dans la vie quotidienne de la personne.

Un document complémentaire, en 2 parties, a été créé pour permettre aux personnes concernées, à leurs aidants et aux professionnels médicaux de donner des informations utiles à l'évaluation globale de la situation.

Ce document n'est pas obligatoire. Vous pouvez le télécharger sur le site [www.mdph37.fr](http://www.mdph37.fr) à la rubrique formulaire puis « un document spécifique pour les personnes en situation de handicap liée à des altérations des fonctions mentales, cognitives, psychiques dont les troubles neurodéveloppementaux ».

# VIE DES ASSOCIATIONS

## M et nos particularités

Depuis fin 2025, cette nouvelle association à Nazelles-Négron, propose aux personnes

concernées par une situation de handicap, de se rencontrer, de partager et de se soutenir. Ses objectifs :

- Informer les familles et apporter une écoute.
- Rompre l'isolement des familles de personnes en situation de handicap.
- Créer des ateliers pour renforcer la socialisation de tous.
- Sensibiliser les acteurs sur les particularités.
- Mettre en relation les différentes personnes avec les partenaires locaux.

Contact : 07 68 73 52 70 ou

[metnosparticularites@gmail.com](mailto:metnosparticularites@gmail.com) –

Site : <http://www.metnosparticularites.fr/>



contre l'isolement et aussi écouter, soutenir, informer les parents d'enfants et adultes diagnostiqués ou non.

Contact : 06 44 00 15 02 –

[associationdansmabulle@gmail.com](mailto:associationdansmabulle@gmail.com)



## L'association "Les Cahutes de Louise"

L'association Les Cahutes de Louise développe en France un dispositif solidaire destiné aux enfants et aux jeunes jusqu'à 25 ans atteints de maladies graves ou chroniques, ainsi qu'à leurs familles. Elle organise des séjours gratuits dans de petites maisons mobiles écologiques appelées "cahutes" installées sur des sites patrimoniaux d'exception.

L'objectif est d'offrir un temps de répit loin du parcours médical, afin de permettre aux familles de se retrouver et de vivre une expérience unique. Les séjours durent de 1 à 3 nuits. Les cahutes, entièrement équipées, peuvent chacune accueillir jusqu'à 4 personnes. Elles sont situées à proximité du domicile et de l'hôpital référent des bénéficiaires, afin de maintenir la continuité des soins.

Les familles bénéficient également gratuitement des activités proposées par les sites d'accueil, contribuant à rendre l'expérience encore plus riche et ressourçante.

Présente notamment en Centre-Val de

Loire et en Île-de-France, l'association s'appuie sur des bénévoles locaux et des partenaires patrimoniaux pour faire vivre ce projet solidaire, déjà accessible à plusieurs centaines de bénéficiaires depuis sa création en 2023.

Contact :

[contact@lescahutesdelouise.org](mailto:contact@lescahutesdelouise.org) –

Site : <https://lescahutesdelouise.org/>

## Soutien aux aidants d'une personne déficiente visuelle

L'association H2VL et la Maison de la déficience visuelle et de l'autonomie proposent un groupe de parole et de soutien psychologique pour les aidants. Animé par M<sup>me</sup> Corinne DASPRES, psychologue à la Maison de la Déficience Visuelle et de l'Autonomie, ce groupe permet de :

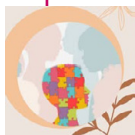
- Prendre un temps pour soi, sans culpabilité.
- Pouvoir mettre des mots sur ce que l'on traverse au quotidien.
- Échanger avec d'autres proches qui vivent des situations similaires.
- Bénéficier d'un cadre professionnel, sécurisant et respectueux.
- Avancer avec plus de repères et de soutien.

Si vous êtes proche, aidant, conjoint, parent ou ami d'une personne déficiente visuelle, ce groupe vous est ouvert.

Contact : M<sup>me</sup> Daspres au 07 59 51 09 98 ou par mail : [contact.h2vl@gmail.com](mailto:contact.h2vl@gmail.com)

## Association "Dans ma bulle"

Pour les personnes atteintes de TDAH (troubles du déficit de l'attention avec ou sans hyperactivité), TDA (troubles du déficit de l'attention), TOP (troubles oppositionnels avec provocation), TSA (troubles du spectre de l'autisme), Hypersensibilité, DYS et pathologies associées, l'association a pour but d'informer, partager, échanger, se rencontrer, favoriser l'inclusion, lutter





## La table des Elfes

Depuis bientôt 1 an, le DAME du Mûrier vous propose de venir déjeuner au restaurant d'application, 33 rue Eugène Chevreul à Saint-Cyr-sur-Loire.

Les jeunes en formation seront

ravis de vous accueillir pour déjeuner le vendredi midi durant les périodes scolaires.

Menu unique à consulter sur le site La table des Elfes.

**Réservation obligatoire au 02 47 37 97 57 entre 9H et 11H30 du mardi au vendredi.**

## SIPROMES : la méthode ESPER

Avec cette méthode, SIPROMES propose un accompagnement structurant et une coordination de parcours pour l'inclusion sociale et professionnelle des jeunes en situation de handicap sur le territoire du département.

Sur notification de la CDAPH, les jeunes orientés vers le SIPROMES ont des troubles du neurodéveloppement (trouble du développement intellectuel, des apprentissages, du spectre de l'autisme, de déficit d'attention avec ou sans hyperactivité...)

La méthode "ESPER" est une méthode d'accompagnement développée par le SIPROMES pour les jeunes adultes en situation de handicap (18-26 ans).

Elle vise à les aider à construire leur projet de vie (social, santé, professionnel) de manière personnalisée, coordonnée et sécurisée.

Concrètement, la méthode repose sur :

- Une évaluation globale et régulière des besoins et capacités.
- Un accompagnement favorisant la socialisation, la confiance en soi et l'autonomie.
- La construction du projet professionnel en lien avec le droit commun.
- Des expérimentations concrètes (stages, ateliers, rencontres).
- Une coordination étroite des partenaires pour éviter les ruptures de parcours.

Le jeune est acteur de ses choix, accompagné à son rythme par une équipe pluridisciplinaire, afin de favoriser son inclusion sociale et professionnelle.

**Contact : 02 47 59 95 94 pour Loches ou 02 47 67 80 51 pour Joué-lès-Tours ou par mail à [sipromes@adapei37.fr](mailto:sipromes@adapei37.fr)**

# CITOYENNETÉ

## L'emploi direct d'un salarié, des services à votre disposition

Pour bénéficier d'une aide à domicile, plusieurs solutions existent : recourir à un service prestataire, employer directement un salarié, ou recourir à une structure mandataire. Le Département veille à garantir aux habitants un libre choix éclairé, en fonction de leurs besoins et de leur situation. L'emploi direct permet d'organiser un accompagnement personnalisé, adapté à son rythme de vie, et peut être choisi comme solution principale ou en complément d'un service prestataire.

La FEPEM (Fédération des particuliers employeurs de France) est l'organisation socioprofessionnelle qui accompagne le particulier employeur dans la partie administrative et juridique de la relation avec son salarié et développe de nombreux outils de structuration juridique et de professionnalisation du secteur.

Employer une personne à domicile peut soulever de nombreuses questions : contrat de travail, rémunération, congés, déclarations, rupture... Grâce à la convention entre le Département et la FEPEM, les personnes en situation de handicap, les personnes de 60 ans et plus (notamment les bénéficiaires de la PCH ou de l'APA) et les proches aidants peuvent bénéficier gratuitement

d'un accompagnement personnalisé pour :

- Comprendre les démarches liées au CESU.
- Sécuriser la relation d'emploi.
- Organiser sereinement l'aide au quotidien.

Un numéro dédié est à disposition, spécifiquement pour les personnes en situation de handicap, les personnes de 60 ans et plus et les aidants : 09 70 51 41 41 (prix d'un appel local).

### Des réunions d'information près de chez vous

Pour informer au plus près les habitants, 2 réunions d'information grand public seront organisées sur le territoire. Ces rencontres permettront de :

- Mieux comprendre le rôle de particulier employeur.
- Poser vos questions à des experts.

**À Loches** le vendredi 29 mai 2026, de 14H à 15H30 - Pôle social Simone Veil, 24 bis Av. du Général de Gaulle.

**À Tours** le mardi 16 juin, de 14H30 à 16H à Domitys, 30 rue du Docteur Herpin.

**Pour vous inscrire : 06 10 38 64 29 ou [centrevaldeloire@fefem.fr](mailto:centrevaldeloire@fefem.fr)**



## Ouverture du collectif Les Fougères

Le collectif d'entraide et d'insertion sociale et professionnelle « Les Fougères » a ouvert ses portes le 2 février 2026, 4 rue du Docteur Herpin à Tours.

L'équipe accueille toute personne souhaitant travailler son parcours d'insertion sociale et professionnelle et participer à la vie de ce collectif.

Les Fougères est un lieu de partage de compétences, de convivialité, d'entraide et d'accompagnement au parcours professionnel.

**Contact : Les Fougères, 4 rue du Docteur Herpin à Tours - 09 88 51 44 88 – [ceisp37@lesfougères.org](mailto:ceisp37@lesfougères.org). Horaires accueil du public de 10H à 16H.**

# LOISIRS, SPORT, CULTURE

## Le pass culture pour les jeunes

Le pass Culture est accessible à tous les jeunes de 15 à 20 ans, y compris à ceux en situation de handicap, qu'ils soient scolarisés ou non. La demande de crédit doit être faite jusqu'à la veille des 19 ans du jeune et son crédit reste valable jusqu'à ses 21 ans.

Entre 15 et 16 ans, possibilité de s'inscrire au pass Culture pour découvrir les offres culturelles locales et profiter des événements gratuits.

À 17 ans, le jeune reçoit un crédit de 50 euros, et un second crédit de 150 euros à ses 18 ans. Ces sommes sont cumulables et utilisables jusqu'à la veille de ses 21 ans.

Un dispositif supplémentaire a également été créé pour soutenir les jeunes bénéficiant de l'AEEH ou de l'AAH : ils reçoivent un bonus de 50 euros, portant leur crédit total à 250 euros.

Inscription  
sur



## La petite Chevauchée

La Petite Chevauchée est une écurie spécialisée, labellisée club inclusif et parasport, accueillant toute personne ayant des besoins spécifiques, incluant les handicaps visibles et non-visibles, les seniors et les jeunes. Les moniteurs, formés et diplômés, élaborent un programme personnalisé pour chaque situation. Le manège couvert assure un accueil toute l'année. Le cheval, partenaire en médiation équine, est utilisé pour apporter mieux-être et autonomie, dans une approche professionnelle et bienveillante.

Contact : La Petite Chevauchée, Le Poitevin, 37800 Draché - 06 26 04 58 30 - [laptitechevauche@gmail.com](mailto:laptitechevauche@gmail.com)

# RÉPIT ET PROCHES AIDANTS

## Le dispositif d'aide à la famille et à l'entourage

Le dispositif vise à offrir aux proches de personnes souffrant de troubles psychiques et aux familles un accès à des aides adaptées et à des interventions ciblées.

Ses objectifs sont : améliorer la qualité de vie, prévenir leurs difficultés, soutenir l'entourage dans l'accompagnement d'un proche, favoriser la coordination dans le parcours de soin.

**Pour qui ?** Les proches de personnes souffrant de troubles psychiques :

- Conjoints, enfants, parents, fratries.
- Aidants non familiaux : amis, professionnels.
- Familles et couples en situation de crise.

Une équipe pluridisciplinaire composée de psychiatre, psychologue, pair-aidant familial, infirmière, thérapeute familial, éducateur spécialisé, assistante sociale, cadre de santé et secrétaire, propose différents accompagnements (évaluation familiale et sociale, thérapie familiale et conjugale, groupe de psychoéducation, orientation vers des dispositifs spécialisés, actions collectives).

Contact : DAFE ,114-116 av. Maginot 37100 Tours. Accès tram A : arrêt Christ-Roi ou Trois rivières. Permanence téléphonique du lundi au vendredi de 9H30 à 17H au 02 18 37 08 05. Mail : [dafe@chu-tours.fr](mailto:dafe@chu-tours.fr)

# EMPLOI



## L'entreprise adaptée AIHDAC

Basée à Château-Renault et dans le Loir-et-Cher, cette entreprise adaptée a pour mission l'emploi de personnes en situation de handicap. L'objectif principal d'une entreprise adaptée est de permettre à tout salarié d'exercer une activité dans des conditions adaptées à son handicap. Il s'agit aussi de soutenir et d'accompagner l'émergence d'un projet professionnel en vue d'assurer la mobilité au sein de la structure ou d'entreprises extérieures. Elle propose de multiples activités tournées vers l'industrie et les services, pour les entreprises et les collectivités. Les prestations commandées par les clients permettent de former et de monter en compétences les salariés, qui deviennent de vrais professionnels répondant aux exigences des clients.

Le site de Château-Renault propose des activités de métallerie, second œuvre du bâtiment ainsi que du reconditionnement et diverses petites activités.

La reconnaissance de la qualité de travailleur handicapé permet de postuler dans une entreprise adaptée.

Contact : AIHDAC - Entreprises Adaptées – 140 av. de Châteaudun à Blois – 02 54 78 57 55. Le site de Château-Renault est situé 2 rue des terres blanches.

# LA MDPH À VOTRE RENCONTRE

## La MDPH a plusieurs missions :

Elle évalue les besoins de compensation des personnes en situation de handicap et permet l'accès aux droits et aux prestations.

Elle informe les personnes en situation de handicap, les aidants, les professionnels et toutes les personnes qui ont des questions autour du handicap.

La présence des professionnels de la MDPH pendant les événements publics est donc importante, pour vous rencontrer.

Depuis le dernier numéro de la lettre, la MDPH a participé :

- À une émission de radio « Différents mais pareils » diffusée le 25 sept. 2025 sur RCF.
- À la journée des DYS, le 27 sept. 2025.
- À une journée dans le cadre des semaines d'information sur la santé mentale avec l'AFPP, le 16 oct. 2025.
- À la journée annuelle de la Plateforme d'expertise des maladies rares, le 16 décembre 2025.
- Au forum de l'orientation, le 10 janv. 2026.
- Aux événements « Le mardi c'est Spaghetti » organisés par la CAF Touraine sur le 1<sup>er</sup> trimestre 2026.
- Au carrefour des métiers pour les jeunes scolarisés en IME ou ITEP, le 10 février 2026.
- Au forum annuel de Cap Emploi, le 3 mars 2026.